

Sygeplejebaseret forskning i en klinisk hverdag

Solstrand Februar 2009

Kirsten Specht
Projektsygeplejerske, MPH



Aalborg

Århus

Vejle

København

Esbjerg

Odense





Vejle Sygehus



Vejle Sygehus

- 2.200 ansatte
- 350 sengepladser



Ortopædkirurgisk Afd.

- 330 ansatte
- 100 sengepladser



Indhold

- Accelererede operationsforløb
- Opbygning af Reference Center
- Klinisk database
- Kvalitetsudvikling/Forskning

Accelererede operationsforløb (1)

- *Joint Care* ved Hofte- og knæalloplastik (THA og TKA) på Vejle Sygehus
- Motivation
 - Ønske/krav fra Sygehusledelsen
 - Reducere de lange ventelister
 - Effektivisering af sengepladser
 - Tjene penge (Løkkeposen)

Accelererede operationsforløb (2)

■ 2001

- 150 THA og TKA operationer
- 31 sengepladser
- 9 kirurger – alle opererer THA og TKA (<20/år)
- Ingen detaljeret program for THA og TKA
- Gennemsnitlig indlæggelsestid
 - THA: 11 dage
 - TKA: 13 dage

Accelererede operationsforløb (3)

- 2001 Tværfagligt team
- Holland og Belgien
- Beskrive Joint Care + Patientfolder
- Organisation
 - Ortopædkirurgisk Afd. inddelt i sektorer
 - Manpower
 - Joint Care opholdsrum med gode stole
 - Flere instrumenter og proteser

Accelererede operationsforløb (4)

■ 2008

- (150 x 5) 750 THA og TKA operationer
- 24 sengepladser
- 3 kirurger kun THA + 3 kirurger kun TKA
- Detaljeret program for THA og TKA
- Gennemsnitlig indlæggelsestid
 - THA: 5 dage
 - TKA: 4 dage

Opbygning af Reference Center (1)

- Samarbejdsaftale med industrien
 - 2004 THA
 - 2005 TKA

- Kontrakten
 - Forskning
 - Udvikling
 - Uddannelse

Opbygning af Reference Center (2)

- 6 speciallæger
- 3 projektsygeplejersker
- 1 kvalitetssygeplejerske

- Samarbejde med
 - Yngre læger
 - Kandidatspecialer
 - Klinisk Forskningsenhed
 - Ph.d. projekter

Opbygning af Reference Center (3)

■ KvalitetsForum

□ Deltagere:

- Specialeansvarlige sygeplejersker
- Projektsygeplejersker
- Kvalitetssygeplejerske

□ Temaer

- Evidensbaseret praksis (Knowing-Doing gap)
- Journal Club
- Optimering af Joint Care
- Netværksgruppe på landsplan

Opbygning af Reference Center (4)

■ ForskningsForum

□ Deltagere

- Anæstesiologer (THA +TKA)
- Speciallæger (THA + TKA)
- Projektsygeplejersker

□ Temaer

- Smertebehandling
- Kvalmeprofylakse

Opbygning af Reference Center (5)

■ Forskergruppemøde

□ Deltagere

- Alle læger/medicinstuderende på Ortopædkirurgisk Afdeling
- Projektsygeplejersker

□ Temaer

- Præsentation og diskussion af alle planlagte – igangværende – afsluttede projekter

Opbygning af Reference Center (6)

- Forskningsmiljø
- Dokumentation
- Klinisk database
- Patienttilfredshed
 - 14 parametre
 - NRS (0-10)

Klinisk database (1)

- Præoperative patientdata
 - Alder/Køn/BMI
 - Gangredskab
 - Civilstand
 - Rygning
 - Smertestillende
 - Smerte-score (mobilisering + hvile)
 - ASA + Grundlidelse

Klinisk database (2)

■ Peroperative patientdata

- Anæstesi
- Blodtab
- Operatør
- Operationstid
- Opereret side
- Anvendte proteser
- +/- cement

Klinisk database (3)

- Postoperative patientdata (dag 0-2)
 - Timer mobiliseret dagligt
 - Mobiliseret på operationsdagen
 - Smerte-score (mobilisering + hvile)
 - Kvalme/opkast

Klinisk database (4)

■ Øvrige patientdata

- Indlæggelsestid
- Smerte-score (mobilisering + hvile)
på udskrivelsesdagen
- Blodtransfusion
- Komplikationer
- Genindlæggelser

Klinisk database (5)

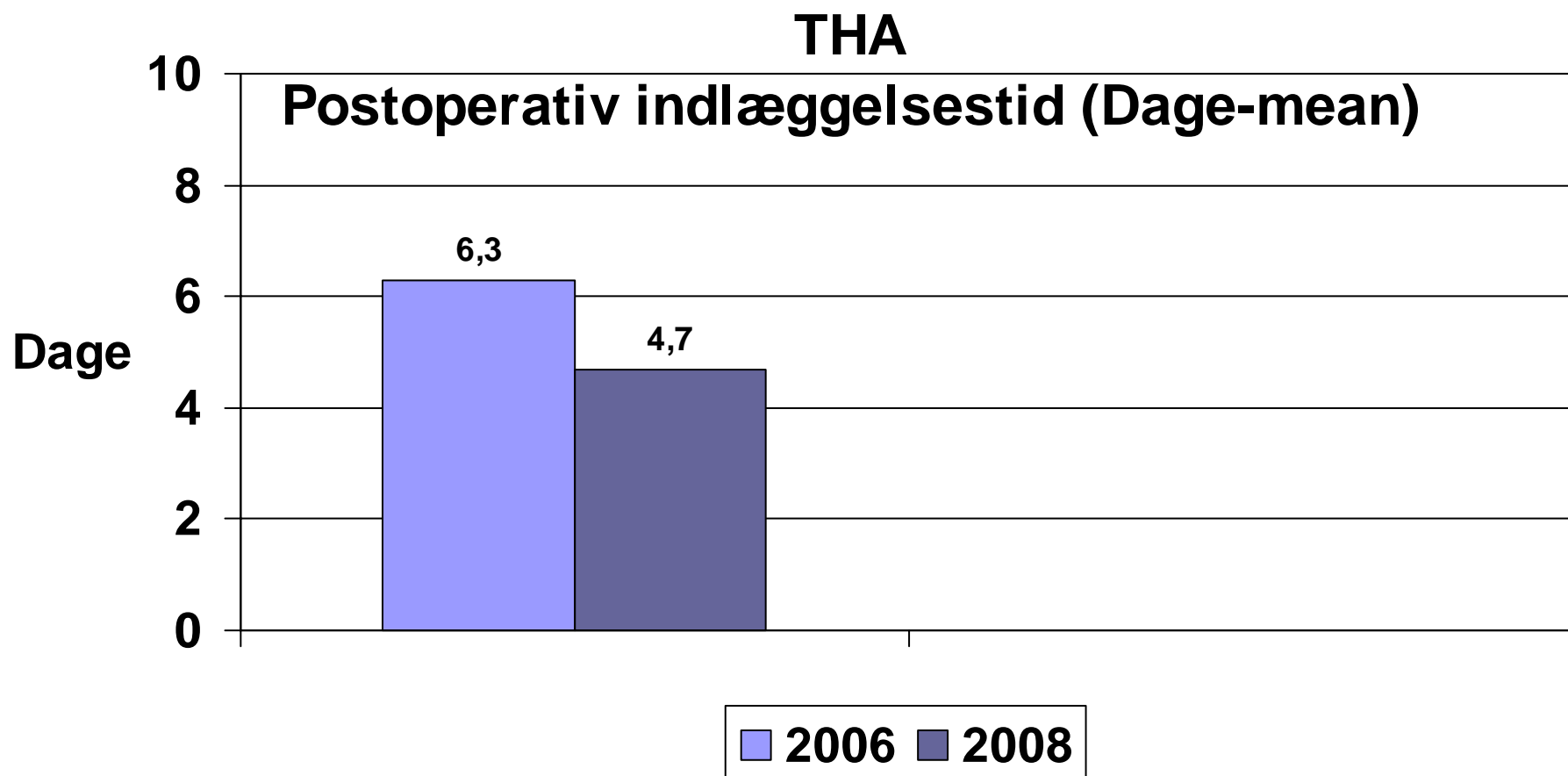
- 6 ugers kontrol - Fysioterapeut
 - Smerte-score (mobilisering + hvile)

- 1, 6 og 10 års kontrol – Kvalitetssygeplejerske
 - Smerte-score
 - Dansk Hofte- og Knæregister
 - Patienttilfredshed

Kvalitetsudvikling/Forskning (1)

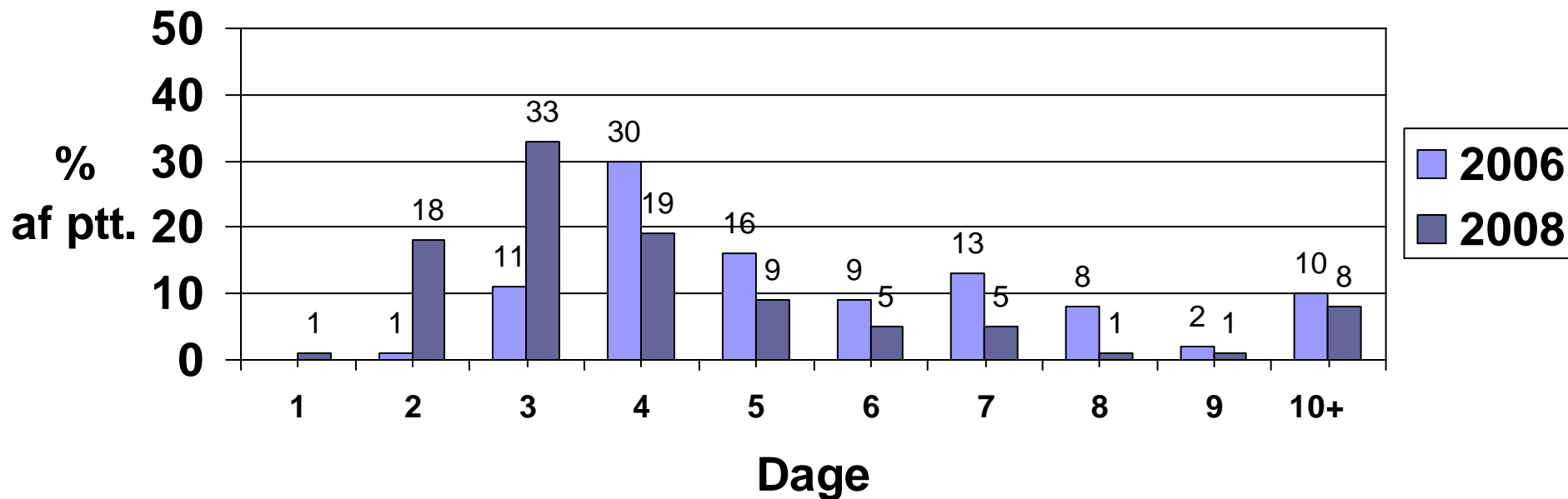
- Klinisk database anvendes til identificering af
 - Problemområder
 - Indsatsområder
- Eksempler.....

Kvalitetsudvikling/Forskning (2)



Kvalitetsudvikling/Forskning (3)

THA Postoperativ indlæggelsestid



Kvalitetsudvikling/Forskning (4)

	THA Blodtransfusion under indlæggelsen
2006	24 %
2008	17 %

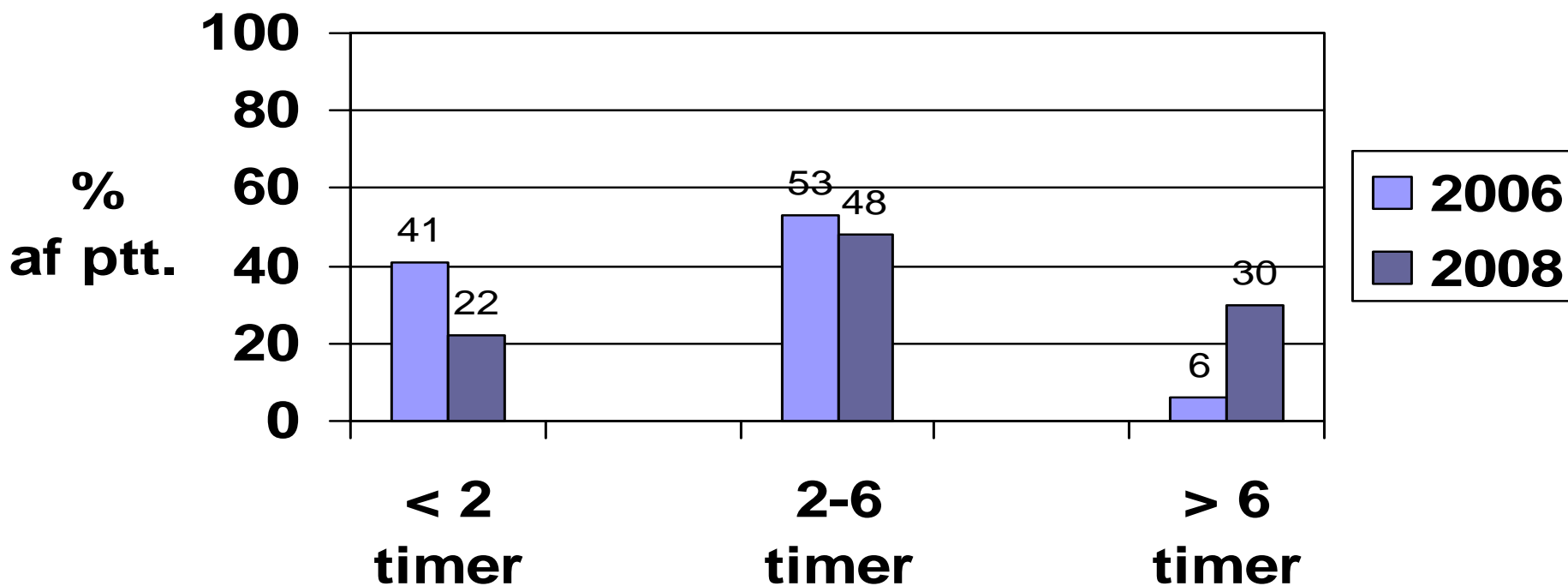
Kvalitetsudvikling/Forskning (5)

	THA Mobiliseret ud af sengen på operationsdagen
2006	70 %
2008	88 %

Kvalitetsudvikling/Forskning (6)

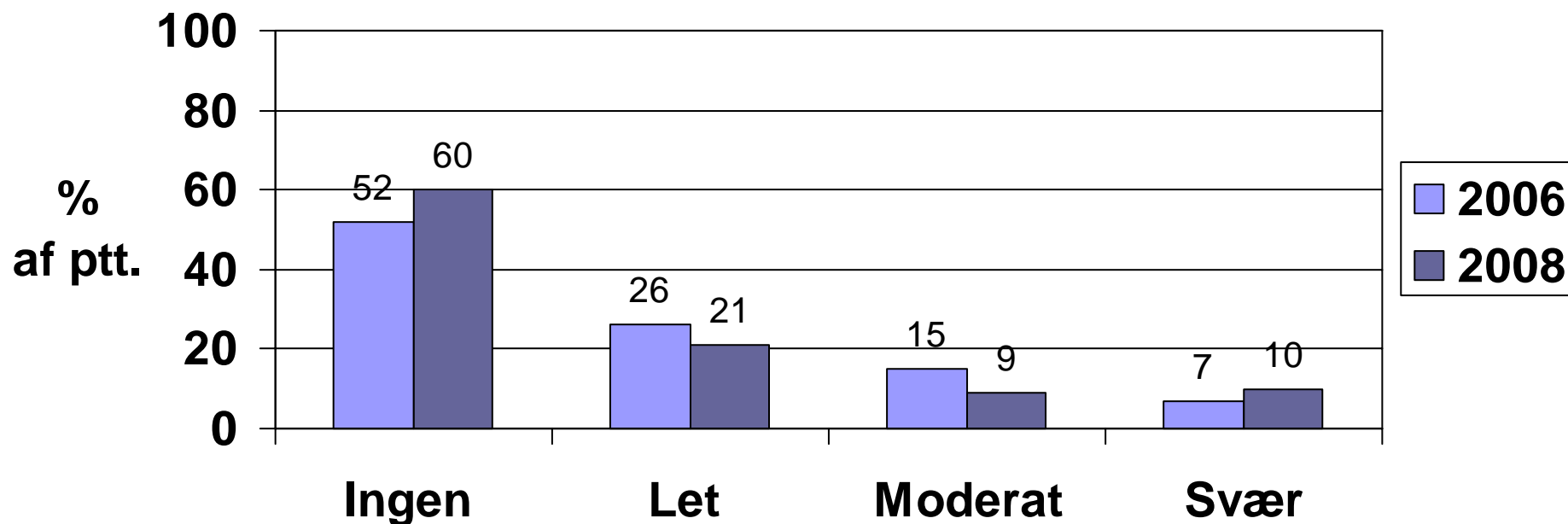
THA

Timer mobiliseret - Dag 1



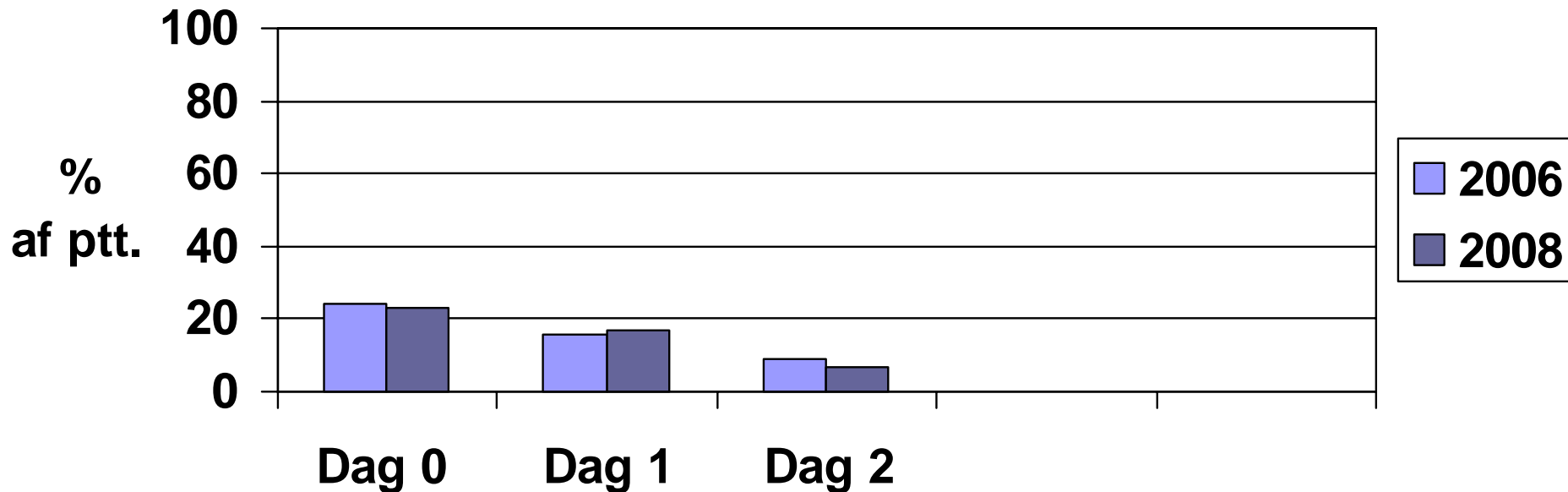
Kvalitetsudvikling/Forskning (7)

THA Kvalme dag 0



Kvalitetsudvikling/Forskning (8)

THA Opkastning dag 0-2



Kvalitetsudvikling/Forskning (9)

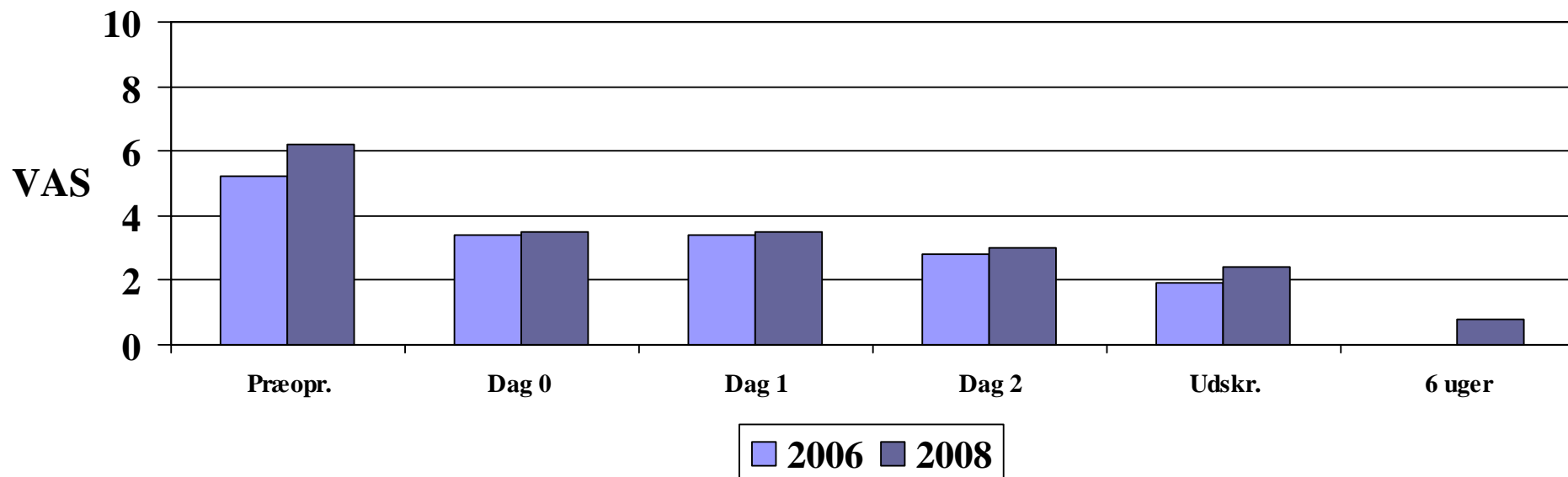
THA – patienttilfredshed
Skriftlig information

2006: 9,0 (3-10)

2008: 9,4 (2-10)

Kvalitetsudvikling/Forskning (10)

THA Smerte-score ved mobilisering



Kvalitetsudvikling/Forskning (11)

THA – patienttilfredshed Smertebehandling

2006: 9,0 (0-10)

2008: 9,4 (0-10)



Kvalitetsudvikling/Forskning (12)

- Temadag i sengeafdelingen omkring smertebehandling

Kvalitetsudvikling/Forskning (13)

■ Forskning

- Postoperative Pain Treatment in Total Hip Replacement.

A randomized double-blinded and placebo-controlled study to assess the effect of local analgesia

- Local infiltration analgesia: Length of stay, pain treatment, satisfaction and mobilization after hip replacement.

A case-control study in 100 patients

Kvalitetsudvikling/Forskning (13)

THA – patienttilfredshed

Hele forløbet samlet

2006: 9,3 (3-10)

2008: 9,4 (1-10)



Kvalitetsudvikling/Forskning (14)

- Fast Track without affecting patient satisfaction



www.periopsygepleje.dk



Tak for opmærksomheden